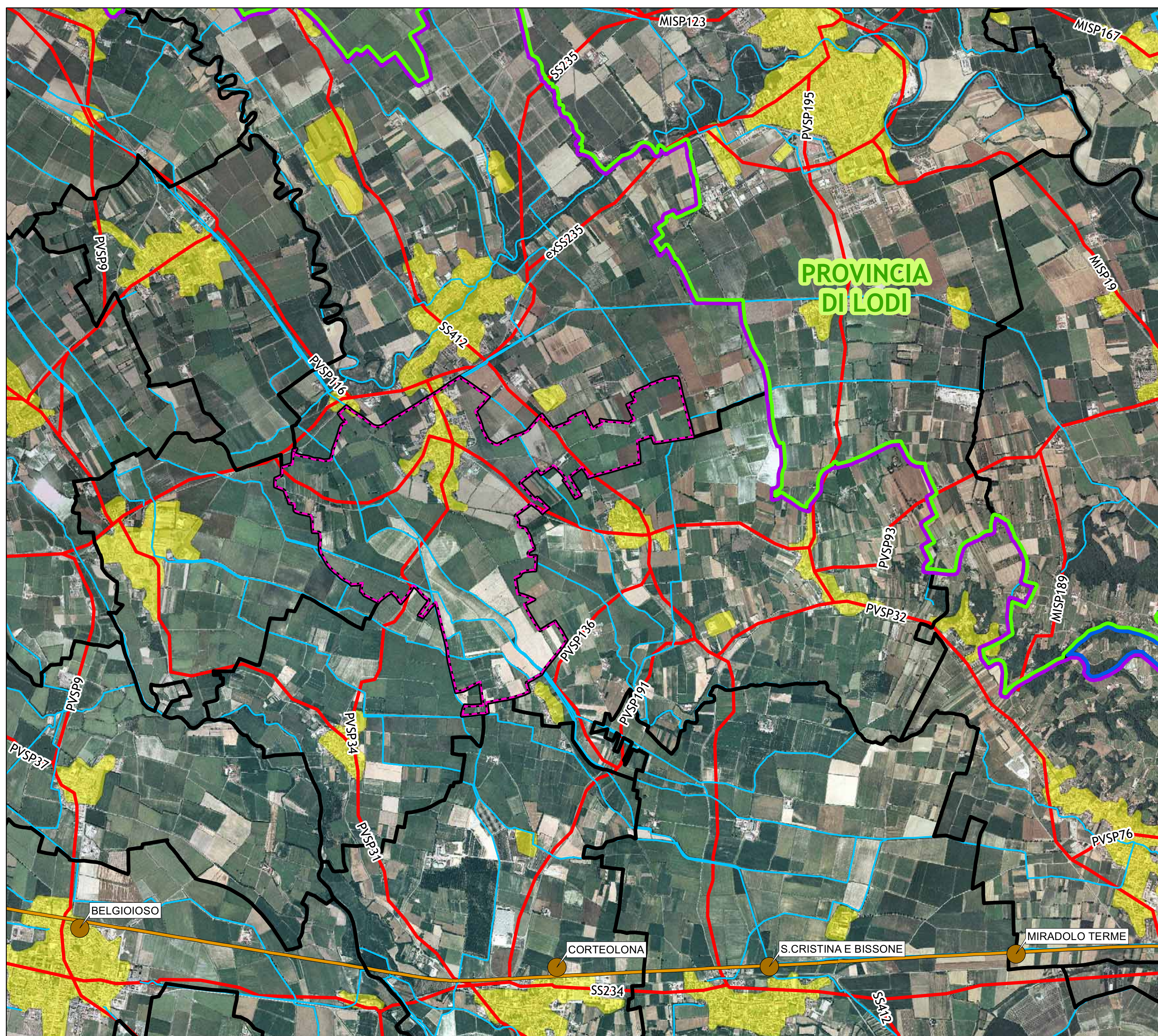


Inquadramento territoriale
Scala 1:50.000

LEGENDA

INQUADRAMENTO TERRITORIALE

- Confine Provinciale di Pavia
- Confine Provinciale di Lodi
- Confine Provinciale di Milano
- Confine Comunale di Gerenzago
- Confini comuni limitrofi
- Aree urbanizzate



Inquadramento viabilistico
Scala 1:25.000

LEGENDA

INQUADRAMENTO VIABILISTICO

- Confine Provinciale di Pavia
- Confine Provinciale di Lodi
- Confine Provinciale di Milano
- Confini Comunali
- Confine Comunale di Gerenzago
- Aree urbanizzate
- Rete stradale
- Rete ferroviaria
- Stazione ferroviaria
- Corsi d'acqua



COMUNE DI
GERENZAGO
PROVINCIA DI PAVIA

PGT

Piano di Governo del Territorio
ai sensi della Legge Regionale 11 marzo 2005, n. 12

1

DdP
Documento di Piano

Tavola **Mapa dell'inquadramento territoriale e viabilistico**

scala 1:25.000 1:50.000

allegato alla deliberazione di Consiglio Comunale n. del

SINDACO
Alessandro Perversi

PROGETTISTA
dott. arch. Mario Mossolani

TECNICO COMUNALE
dott. ing. Luciano Sorione

COLLABORATORI
dott. urp. Sara Penzari
dott. ing. Giulia Natale
dott. ing. Marcello Mossolani
geom. Mauro Scano

STUDI NATURALISTICI
dott. Massimo Merati
dott. Niccolò Mapelli



STUDIO MOSSOLANI
urbanistica architettura ingegneria
via della pace 14 - 27045 casteggio (pavia) - tel. 0383 890096 - telefax 0383 82423 - www.studiomossolani.it