



Finanziato  
dall'Unione europea  
NextGenerationEU



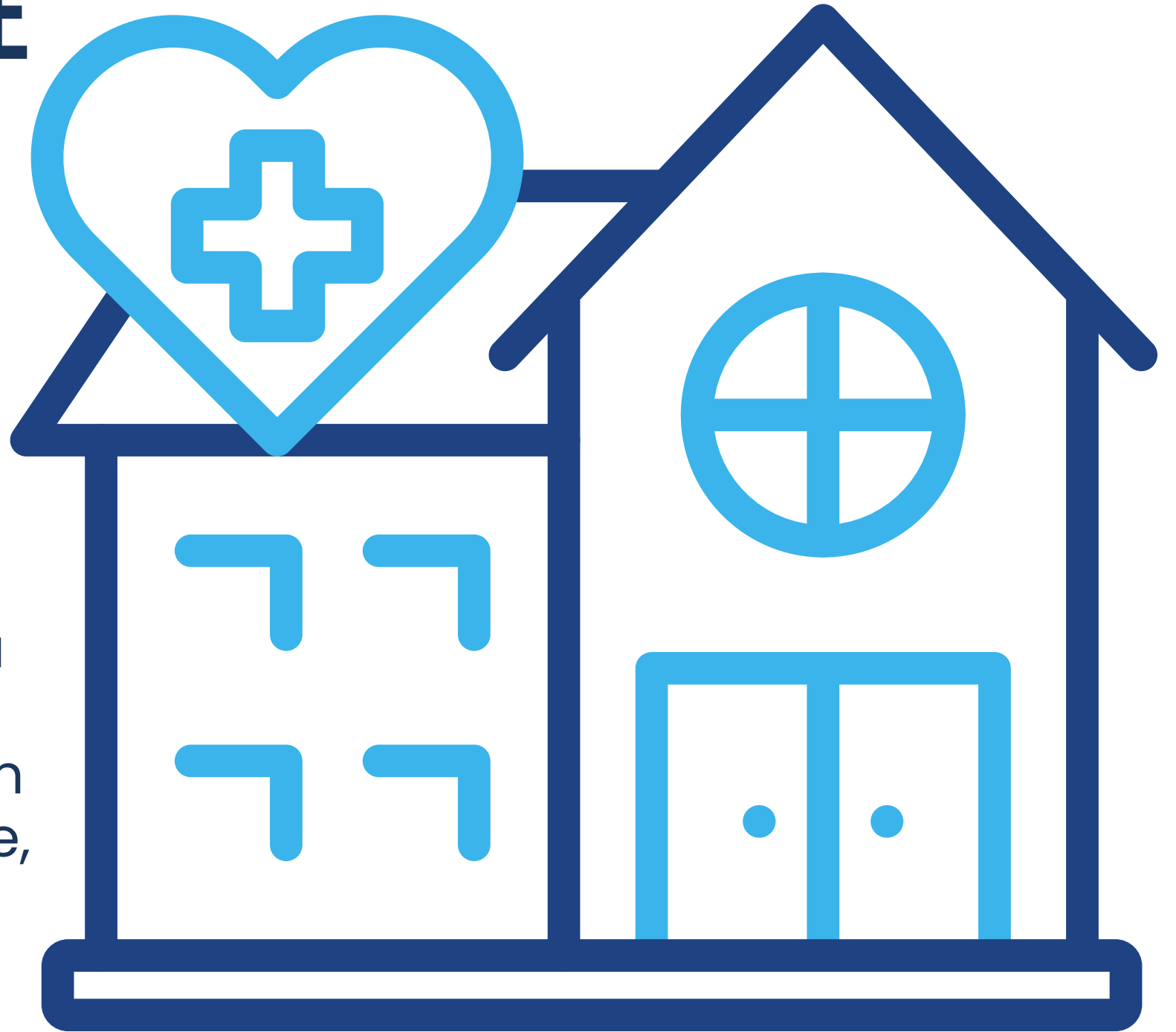
Italiadomani  
PIANO NAZIONALE  
DI RIPRESA E RESILIENZA



# ASSISTENZA DOMICILIARE E DIMISSIONI PROTETTE

## INTEGRAZIONE SOCIO-SANITARIA E CONTINUITÀ DELLE CURE

Un percorso formativo dedicato al rafforzamento delle competenze nella gestione dell'assistenza domiciliare e dei percorsi di dimissione protetta, con attenzione alla continuità assistenziale, alla presa in carico della persona fragile e al lavoro integrato tra servizi sanitari, sociali e territoriali



### Obiettivo



Rafforzare le competenze degli operatori e dei coordinatori dei servizi socio-assistenziali nella **gestione integrata dell'assistenza domiciliare**, con particolare attenzione alle dimissioni protette e alla continuità delle cure.

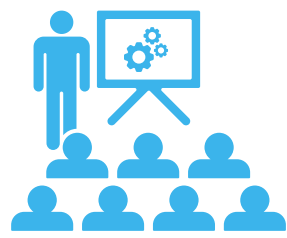
### Destinatari



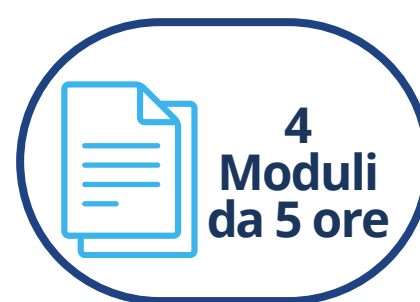
Il percorso si rivolge a:

- **Operatori dell'assistenza domiciliare:** OSS, ASA, educatori, operatori sociali.
- **Coordinatori** dei servizi domiciliari.

### Metodologia didattica



- Lezioni frontali interattive
- Analisi di casi reali
- Lavori di gruppo
- Condivisione di buone pratiche
- Simulazioni ed esercitazioni operative



30 maggio 2026  
8.30 - 13.30



13 giugno 2026  
8.30 - 13.30



20 giugno 2026  
8.30 - 13.30



27 giugno 2026  
8.30 - 13.30



**SEDE DELLA FORMAZIONE**  
CENTRO SERVIZI FORMAZIONE  
Via Riviera, 23 - Pavia

**CONTATTI**  
infopavia@csf.lombardia.it  
T. 038216931

Lombardia  
**CS** Centro  
**FS** Servizi  
Formazione